



รายงานผลการสำรวจความพึงพอใจในการให้บริการตามภารกิจ  
ของโรงเรียนบ้านป่าบง(หล้าราษฎร์วิทยา)

ประจำปีงบประมาณ ๒๕๖๕

สังกัดสำนักงานเขตพื้นที่การศึกษาประถมศึกษาเชียงราย เขต ๓

สำนักงานคณะกรรมการศึกษาขั้นพื้นฐาน

กระทรวงศึกษาธิการ

## คำนำ

รายงานผลการสำรวจความพึงพอใจในการให้บริการตามภารกิจงานของโรงเรียนบ้านป่าบง (หล้าราษฎร์วิทยา) ประจำปีการศึกษา ๒๕๖๕ จัดทำขึ้นเพื่อรายงานผลระดับความพึงพอใจที่มีต่อการให้บริการของโรงเรียนบ้านป่าบง(หล้าราษฎร์วิทยา) อันเป็นการสะท้อนผลการให้บริการ ของหน่วยงานได้รับทราบคุณภาพการให้บริการที่เกิดขึ้นในปีการศึกษา ๒๕๖๕ และนำผลการสอบถามที่ได้มา ปรับปรุงคุณภาพการให้บริการของหน่วยงานและเพื่อให้ผู้รับบริการมีความพึงพอใจมากยิ่งขึ้นตามลำดับ ในการนี้โรงเรียนบ้านป่าบง(หล้าราษฎร์วิทยา) ขอขอบพระคุณผู้รับบริการทุกท่านที่ให้ข้อมูล ข้อคิดเห็น และข้อเสนอแนะอันจะเป็นประโยชน์ต่อการปรับปรุงการปฏิบัติงานต่อไป

โรงเรียนบ้านป่าบง(หล้าราษฎร์วิทยา)

## ส่วนที่ ๑ บทนำ

### ๑.๑. ข้อมูลพื้นฐาน

โรงเรียนบ้านป่าบง(หล้าราษฎร์วิทยา) ตั้งอยู่เลขที่ ๒๘๐ หมู่ที่ ๓ ตำบลจันจว้าใต้ อำเภอแม่จัน จังหวัดเชียงราย

สภาพภูมิประเทศ เป็นพื้นที่ราบลุ่ม มีภูเขาล้อมรอบ  
ประชากร คนพื้นเมือง  
ระยะทาง ระยะทางจากโรงเรียน ถึง เขตพื้นที่การศึกษา: ๑๓ กม.  
ระยะทางจากโรงเรียน ถึง อำเภอ: ๑๕ กม.  
มีเขตพื้นที่บริการ ๔ หมู่บ้าน คือ  
บ้านป่าบงหลวง ,บ้านป่ากู่ก,บ้านทรายมูล และบ้านสันทางหลวง

### ตราสัญลักษณ์โรงเรียน



สีประจำโรงเรียนบ้านป่าบง(หล้าราษฎร์วิทยา)

สีฟ้า-ขาว

อักษรย่อโรงเรียน

ป.บ.

ตารางที่ ๑ จำนวนนักเรียนแยกระดับการศึกษา (ข้อมูล ณ ๑๐ มิ.ย.๖๖)

ระดับ	จำนวนนักเรียน
ก่อนประถมศึกษา	๑๔
ประถมศึกษา	๓๓
รวม	๔๗

ตารางที่ ๒ จำนวนข้าราชการครู และบุคลากรทางการศึกษาในโรงเรียนบ้านป่าบง

(หล้าราษฎรวิทยา)

ระดับ	จำนวน
ผู้บริหาร	-
ข้าราชการครู	๔
พนักงานราชการ	๓
เจ้าหน้าที่ธุรการ	๑
วิทยากรภายนอก	๑
รวม	๙

๑.๒ วัตถุประสงค์

๑. เพื่อศึกษาความพึงพอใจในคุณภาพการให้บริการตามภารกิจโรงเรียนบ้านป่าบง

(หล้าราษฎรวิทยา) ประจำปีการศึกษา ๒๕๖๕

๒. เพื่อนำมาเป็นแนวทางในการปรับปรุงและพัฒนาการให้บริการต่าง ๆ ของโรงเรียนบ้านป่าบง(หล้าราษฎรวิทยา) ให้มีประสิทธิภาพมากขึ้น

๑.๓ ขอบเขตของการศึกษา

ขอบเขตด้านประชากรที่ใช้ในการศึกษาคั้งนี้ ได้แก่ ครู ผู้ปกครอง นักเรียน ของโรงเรียนบ้านป่าบง(หล้าราษฎรวิทยา) ๓ เรื่อง ได้แก่

๑. การใช้บริการหอประชุมและสถานที่
๒. สถิติการให้บริการงานทะเบียน
๓. สถิติการให้บริการงานทะเบียนสำหรับนักเรียน

๑.๔ ประโยชน์ที่คาดว่าจะได้รับ

๑. ทราบระดับความพึงพอใจของข้าราชการครูและบุคลากรทางการศึกษา ผู้ปกครอง และนักเรียน ที่มีต่อคุณภาพการให้บริการตามภารกิจของโรงเรียนบ้านป่าบง(หล้าราษฎรวิทยา)

๒. นำข้อมูลที่ได้จากการสำรวจความพึงพอใจมาใช้เป็นแนวทางในการปรับปรุงและพัฒนาการ บริหารจัดการ ตลอดจนการให้บริการต่าง ๆ ของโรงเรียนบ้านป่าบง(หล้าราษฎรวิทยา) ให้มีประสิทธิภาพมากขึ้น

## ส่วนที่ ๒

### วิธีดำเนินการ

ในการติดตามและประเมินผลการดำเนินงานได้ดำเนินการดังนี้

#### ๒.๑ ประชากรและกลุ่มตัวอย่าง

ประชากรที่ใช้ในการศึกษาครั้งนี้ ได้แก่ ข้าราชการครูและบุคลากรทางการศึกษา ผู้ปกครอง และนักเรียน ที่มารับบริการตามภารกิจของโรงเรียนบ้านป่าบง(หล้าราษฎร์วิทยา) ปีการศึกษา ๒๕๖๕

#### ๒.๒ เครื่องมือที่ใช้ในการศึกษา

เครื่องมือที่ใช้ในการเก็บรวบรวมข้อมูล โดยจัดทำแบบสอบถามความพึงพอใจของผู้รับบริการ ที่มีต่อการให้บริการตามภารกิจของสำนักงานเขตพื้นที่การศึกษาประถมศึกษาเชียงราย เขต ๓ จำนวน ๓ เรื่อง ได้แก่

๑. การใช้บริการหอประชุมและสถานที่
๒. การให้บริการงานทะเบียน
๓. การให้บริการงานทะเบียนสำหรับนักเรียน

#### ๒.๓ การเก็บรวบรวมข้อมูล

การเก็บรวบรวมข้อมูลแบบสอบถามความพึงพอใจของผู้มารับบริการตามภารกิจของโรงเรียนบ้านป่าบง(หล้าราษฎร์วิทยา) ในรูปแบบสอบถาม เพื่อให้ผู้เข้ารับบริการ ตามภารกิจของหน่วยงาน ได้ทำแบบสอบถามหลังจากการรับบริการ

#### ๒.๔ เกณฑ์การให้คะแนน และวิเคราะห์ข้อมูล

##### การวิเคราะห์ข้อมูล

เกณฑ์การให้คะแนนความพึงพอใจ ดังนี้

ระดับ ความพึงพอใจ มากที่สุด ๕ คะแนน

ระดับ ความพึงพอใจ มาก ๔ คะแนน

ระดับ ความพึงพอใจ ปานกลาง ๓ คะแนน

ระดับ ความพึงพอใจ น้อย ๒ คะแนน

ระดับ ความพึงพอใจ น้อยที่สุด ๑ คะแนน

## การสรุปผลการประเมิน

เมื่อได้ค่าเฉลี่ยของคะแนนแต่ละข้อแล้ว นำมาเทียบกับเกณฑ์การประเมินผลซึ่งมีการแปลผลตามระดับ ค่าเฉลี่ยจากอันตรภาคชั้น ดังนี้

คะแนนเฉลี่ยสูงกว่า ๔.๕๐ นักเรียนมีความพึงพอใจในระดับมากที่สุด

คะแนนเฉลี่ยระหว่าง ๓.๕๐ – ๔.๔๙ นักเรียนมีความพึงพอใจในระดับมาก

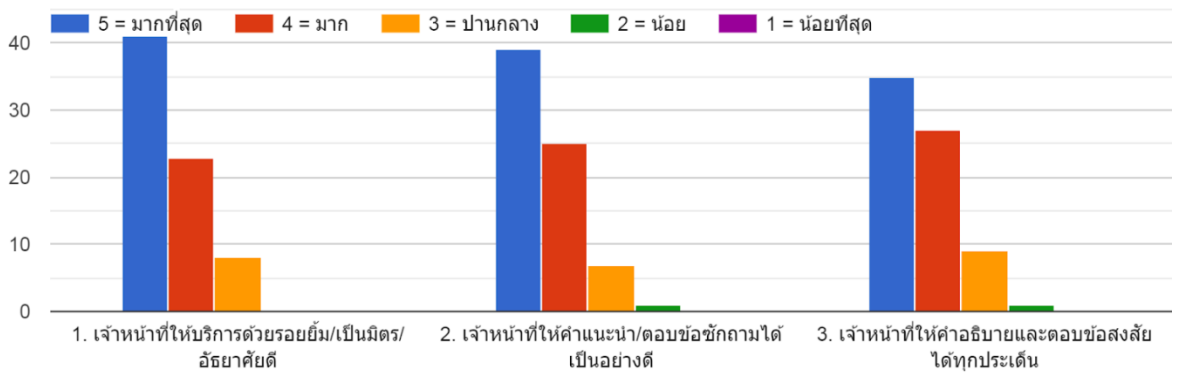
คะแนนเฉลี่ยระหว่าง ๒.๕๐ – ๓.๔๙ นักเรียนมีความพึงพอใจในระดับปานกลาง

คะแนนเฉลี่ยระหว่าง ๑.๕๐ – ๒.๔๙ นักเรียนมีความพึงพอใจในระดับน้อย

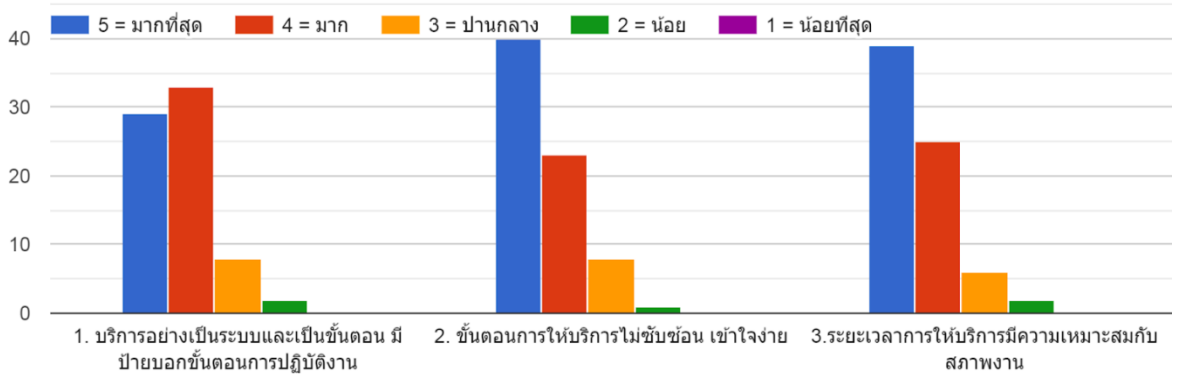
คะแนนเฉลี่ยต่ำกว่า ๑.๕๐ นักเรียนมีความพึงพอใจในระดับน้อยที่สุด

แผนภูมิสรุปผลการสำรวจความพึงพอใจในการให้บริการตามภารกิจ  
 ของโรงเรียนบ้านป่าบง(หล้าราษฎร์วิทยา)  
 ประจำปีการศึกษา ๒๕๖๕

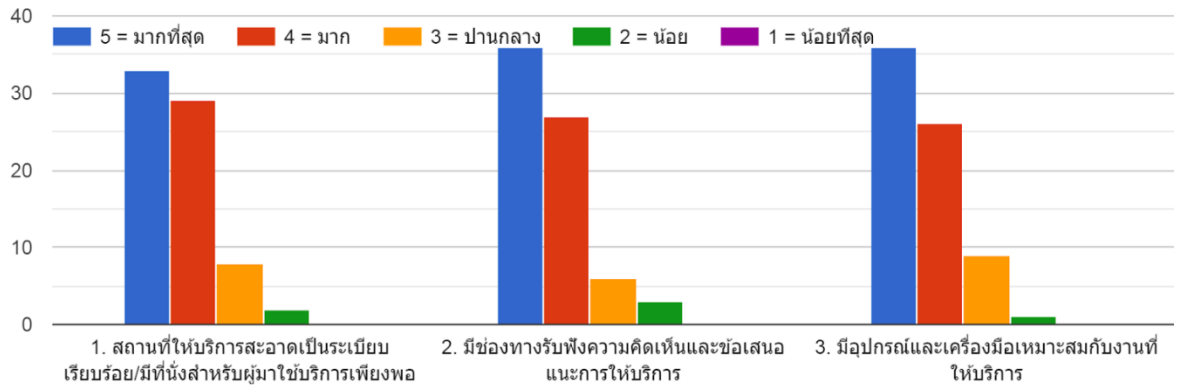
ด้านที่ 1. ความพึงพอใจต่อเจ้าหน้าที่หรือบุคลากรที่ให้บริการ



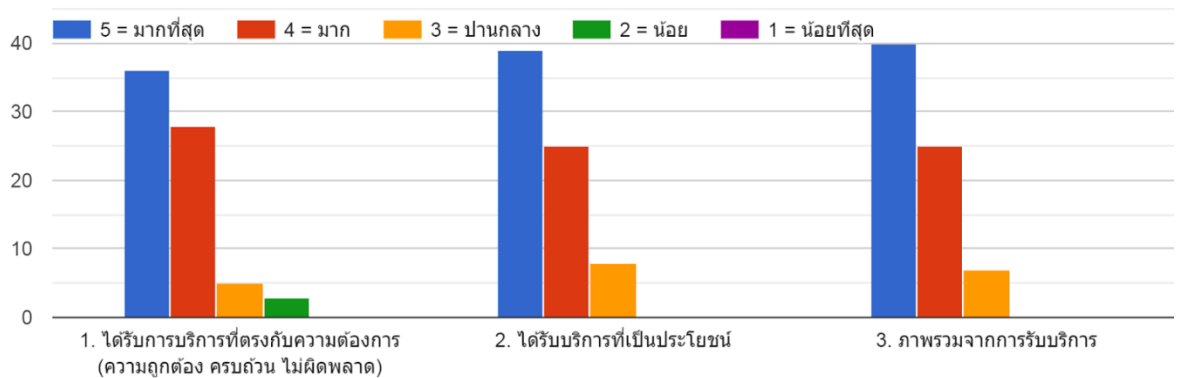
ด้านที่ 2. ความพึงพอใจต่อกระบวนการ/ขั้นตอนการให้บริการ



### ด้านที่ 3. ความพึงพอใจต่อสิ่งอำนวยความสะดวก

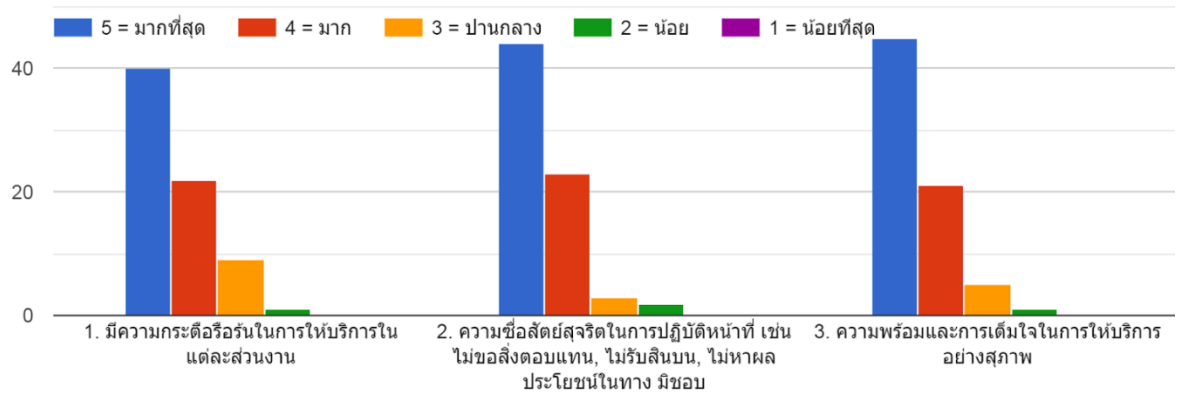


### ด้านที่ 4. ความพึงพอใจด้านคุณภาพให้บริการ





ด้านที่ 5. ความพึงพอใจในการรับบริการในแต่ละส่วนงาน (ถ้ามี)



ภาพกิจกรรม



